

CCE

PRIMERA INFANCIA



A

B

C

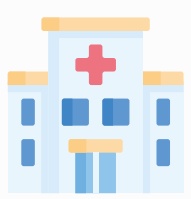
¿QUÉ ES LA PRIMERA INFANCIA?

La Primera Infancia (PI) es el periodo que va desde la gestación (embarazo) a los cinco años y constituye un momento clave en el crecimiento ya que es cuando el cerebro se desarrolla notablemente.

¿POR QUÉ DEBEMOS ATENDER LA PRIMERA INFANCIA?



- Durante la Primera Infancia se forma 90% de la arquitectura cerebral, y con ella las habilidades sobre las cuales se construirá el edificio de la vida. *(Pacto por la Primera Infancia, 2020).*



- Los países podrían perder entre 2 o 3 veces la cantidad que ahora invierte en salud y educación si no se atiende adecuadamente a los niños de entre 0 y 5 años. *(Pacto por la Primera Infancia, 2020).*



- Impacta positivamente en la salud y capacidad de aprendizaje, lo que se traduce en mejores ingresos en la vida adulta, lo cual aporta a la reducción de la pobreza y a disminuir la desigualdad para crear sociedades más pacíficas.



- El retorno de la inversión en la Primera Infancia es del 6% al 10% anual por dólar.
- Los programas prenatales y los programas enfocados al desarrollo de la Primera Infancia tienen el mayor porcentaje de retorno de inversión, entre 35% y 50%.

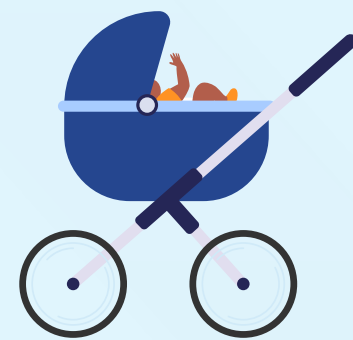


- En México el gasto público en niñas, niños y adolescentes es mayor después de los 6 años de edad. Solo el 7% de ese gasto se invierte en niños de 0 a 3 años.



IMPACTO EN LA VIDA DE NUESTRA COMUNIDAD

- La atención a la Primera Infancia de calidad permite a los padres trabajar y ser más productivos.
- El acceso a servicios de cuidado de la Primera Infancia aumenta la estabilidad de los trabajadores al limitar las ausencias, la rotación de empleados y otras cuestiones que reducen la productividad.
- Asimismo, la atención a la Primera Infancia en la empresa aumenta la tasa de empleo femenino.
- El acceso a estos servicios aumenta el compromiso de nuestros colaboradores.
- Asimismo, nuestra empresa se vuelve más inclusiva y atractiva



IMPACTO EN NUESTRA EMPRESA Y NUESTRA VIDA

- La primera infancia está íntimamente relacionada con el desarrollo de talento y la competitividad del país. Ya que, al atender a la primera infancia, los niños tienen mayor capacidad de aprendizaje; mayor escolaridad y mejor aprovechamiento; mejor salud; menor probabilidad de embarazo adolescente; menor probabilidad de adicciones; menor probabilidad de comisión de delitos; mayor productividad y mejores ingresos en la vida adulta. Todo esto ayuda a cerrar brechas de desigualdad y a romper el ciclo intergeneracional de la pobreza.
- Atender a la primera infancia desde la empresa tiene un impacto en la mano de obra futura: de acuerdo con un estudio realizado en 73 países de ingresos bajos y medios, aumentar la matrícula para preescolar en un 50 por ciento en un solo año, podría aumentar la productividad de un país en 33 mil millones de dólares a lo largo de las vidas de esos niños, con una relación costo-beneficio de entre 6.4 y 17.6 dólares. El desarrollo de las habilidades que se requieren en el trabajo se establece en los primeros años de vida.
- Las experiencias en esta etapa de vida repercuten profundamente en el desarrollo del cerebro y definen el aprendizaje, la salud, el comportamiento, y eventualmente, las relaciones sociales e ingresos económicos del adulto.